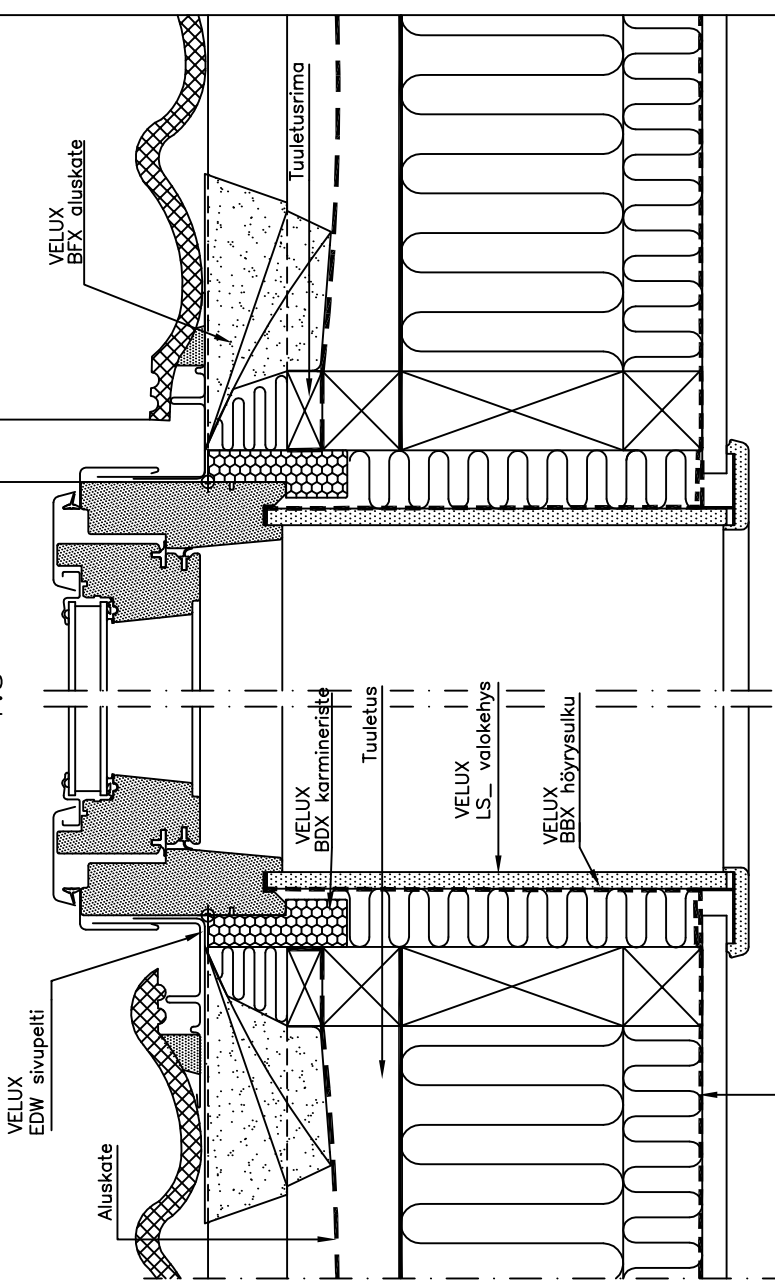


Leikkaus B-B
1:5



- VELUX kattoikkuna GGL.
- betonitiilikate
 - EDW peitepellitys
 - LS_ valokehys
 - BBX höyrysulku
 - BFX aluskate
 - BDX karmineriste

VELUX kattoikkunoita asennettaessa on noudatettava hyvää rakennustapaa. Asennukseen liittyvien muiden tuotteiden kohdalla on noudatettava niiden valmistajien antamia ohjeita. Ikkunan karmi on lämpöeristettävä kauttaaltaan katteen alapinnan tasolle.



02.02.07
01